

MISCROSOFT OUTLOOK 2003

4. Kreiranje e-mail računa - accounta

Kako se kreira novi e-mail račun (account) u MS Outlooku?

Kao prvo potrebno je da imate pristup internetu. Dakle trebate zakupiti e-mail račun i pristup internet mreži, preko nekog od ISP servisa.

Što je ISP?

ISP je kratica za **Internet Service Provider** tj. tvrtke kod koje ste zakupili pristup internet mreži. Kod nas je to npr: Telekom, Iskon, Optinet itd....

Od ISP-a ćete dobiti pristupne lozinke za izlaz na internet mrežu. Također od ISP-a ćete dobiti naziv za e-mail račun i pristupne lozinke. To može izgledati ovako **ime.prezime@isp.hr**

Da se razumijemo, Vi možete zakupiti pristup internetu preko nekog ISP-a ali ne morate koristiti e-mail koji Vam je dotični IPS ustupio. Možete koristiti sasvim drugi e-mail račun tj. nekog drugog ISP-a ili tvrtke.

Microsoft Outlook možete koristiti za primanje i slanje e-mali poruka preko Vašeg ISP-a a isto tako možete koristiti G-mail poštu i primiti poruke sa G-maila kao i putem Microsoft Exchange Servera neke tvrtke ako imate pristup istoj.

Ovdje ću opisati kako se kreira e-mail račun kada želite koristiti usluge Vašeg ISP-a

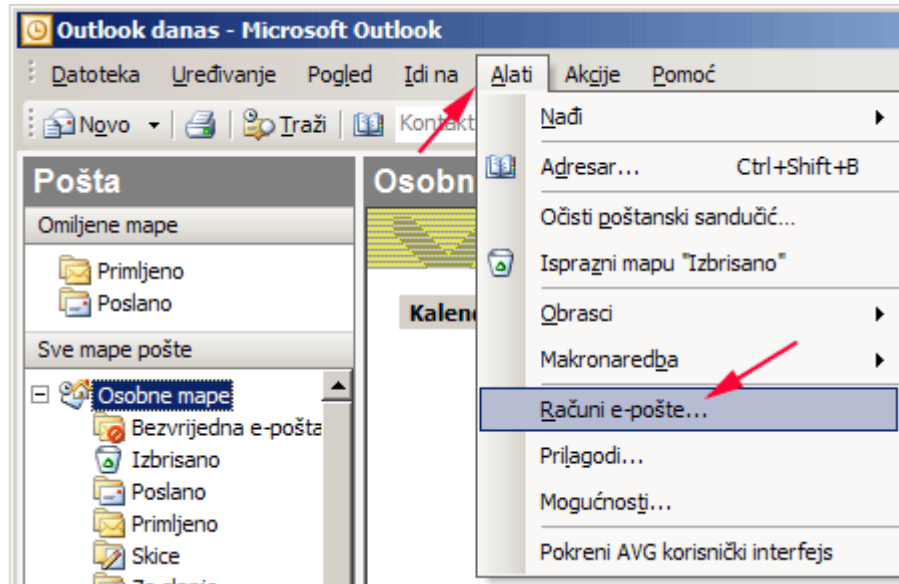
Dakle nakon sklapanje ugovora sa nekim ISP-om dobivate e-mail adresu sa vašim imenom, korisničko ime za pristup e-mail pošti i lozinku (zaporku ili password) za ovjeru pristupa.

OTVARANJE NOVOG e-mail računa pošte u Microsoft Outlook-u

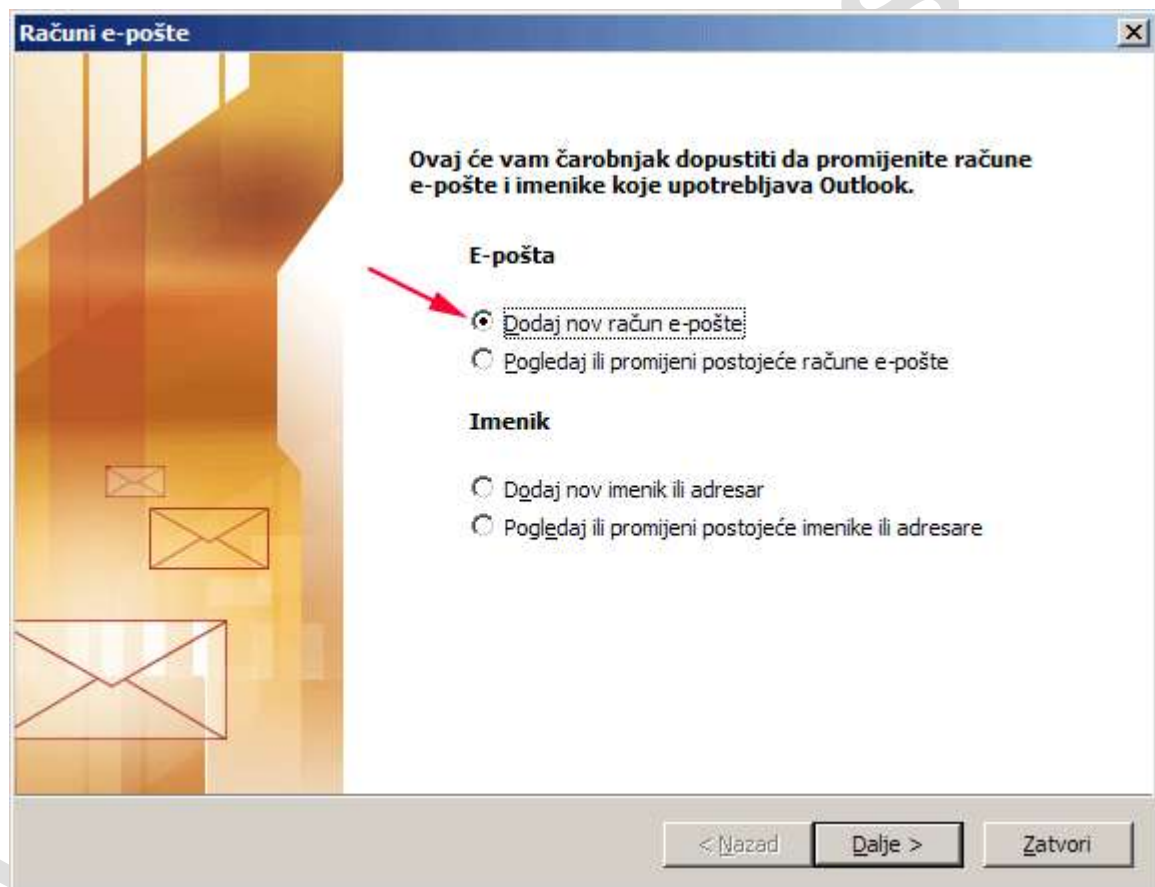
Idemo pod slijedećom pretpostavkom (ISP je Vaš internet davatelj usluga, a u stvari to je naziv domene; npr: ime.prezime@iskon.hr ili ime.prezime@tvrtka.com)

- e-mail adresu ste dobili tipa : **ime.prezime@isp.hr**
- vaše korisničko ime je **username**
- lozinka za pristup e-mail sandučiću je *********

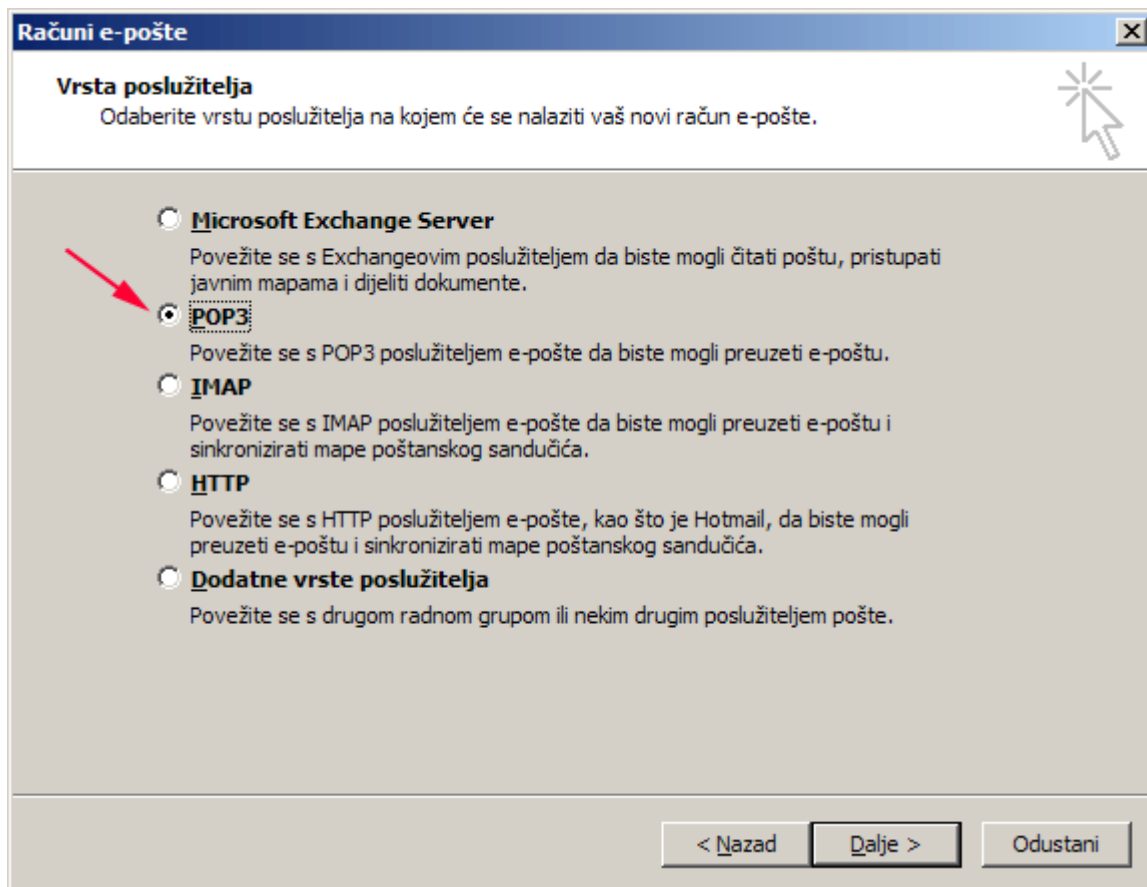
Pokrenite MS Outlook i kliknite na **Alati** (Tools) => **Računi e-pošte...** (E-mail accounts...)



Otvara Vam se novi dijalog prozor na kojem trebate odabrati opciju **Dodaj nov račun e-pošte** (Add a new e-mail account) a zatim kliknite **Dalje** (Next)



U slijedećem dijalog prozoru trebate odabrati opciju POP3 a zatim kliknuti na gumb **Dalje** (Next). Ova opcija određuje da se putem internet mreže spajate na server Vašeg ISP-a koji Vam daje uslugu e-mail računa i preuzmete svu e-mail poštu na svoje računalo.



U sljedećem dijalog prozoru uočite tri zone koje trebate popuniti.

- **Podaci o korisniku (crvena zona):**

U ovoj zoni potrebno je popuniti polja **Vaše ime** (Your name) i **Adresa e-pošte** (E-mail Address)

- **Informacije o poslužitelju (plava zona):**

U ovoj zoni potrebno je ispuniti polja za POP3 i SMTP. Ove podatke dobit ćete od Vašeg ISP-a (davatelja usluga). Uočite dvije mogućnosti za SMTP polje. Dakle može biti potrebno upisati **mail.isp.hr** ili **smtp.isp.hr** ovisno o Vašem Internet Service Provideru (Iskon, Telecom, Optinet, itd...)

- **Podaci za prijavu (Logon Information)**

U ovoj zoni potrebno je ispuniti podatke koje ste također dobili od Vašeg ISP-a. Dakle trebate upisati **Korisničko ime** (username) i **Lozinku ili zaporku** (Password)

Ovdje trebate obratiti pažnju na Korisničko ime. Neki ISP traže da se upiše kompletna e-mail adresa (npr: ime.prezime@isp.hr) pa stoga pažljivo pročitajte primljene upute o Korisničkom imenu

Također pažljivo pročitajte upute od ISP-a jer kod nekih je potrebno uključiti opciju **Prijavi se korištenjem sigurne provjere autentičnosti lozinke SPA** (Log on using Secure Password Authentication SPA)

Računi e-pošte

Postavke internetske e-pošte (POP3)
Svaka od ovih postavki potrebna je za uspostavu računa e-pošte.

Podaci o korisniku

Vaše ime: Ime Prezime
Adresa e-pošte: ime.prezime@isp.hr

Informacije o poslužitelju

Poslužitelj ulazne pošte (POP3): pop.isp.hr
Poslužitelj izlazne pošte (SMTP): mail.isp.hr smtp.isp.hr

Podaci za prijavu

Korisničko ime: username
Lozinka: *****
☒ Zapamti lozinku
☐ Prijavi se korištenjem sigurne provjere autentičnosti lozinke (SPA)

Testiranje postavki

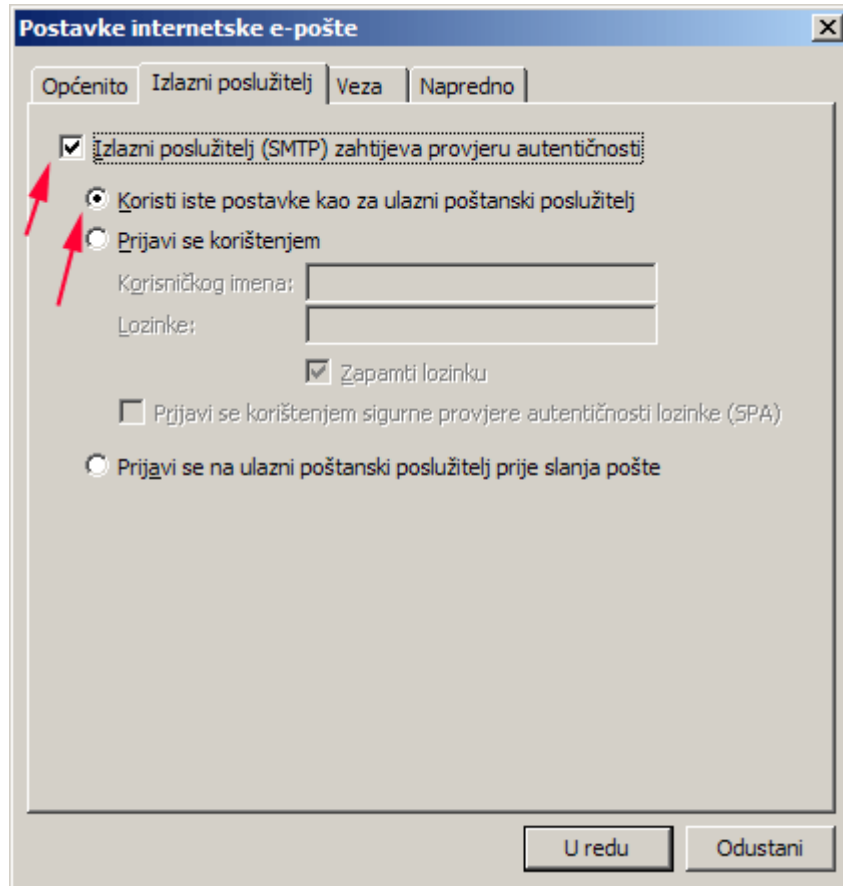
Kad unesete podatke na ovom zaslonu, preporučuje se da testirate račun klikom na donji gumb (potrebna je mrežna veza).

Testiraj postavke računa... www.ic.ims.hr

Više postavki...

< Nazad Dalje > Odustani

Ako koristite usluge ISP-a (kao što je Optinet) koji traži da uključite Autentifikaciju tada je potrebno kliknuti na gumb **Više postavki** (More Settings) i na kartici (tab) Izlazni poslužitelj (Outgoing Server) uključiti opcije **Izlazni poslužitelj (SMTP) zahtijeva provjeru autentičnosti** (My Outgoing Server (SMTP) requires authentication) kao i opciju **Koristi iste podatke kao za ulazni poštanski poslužitelj** (Use same settings as my incoming mail server)



Nakon upisa potrebnih podataka kliknite na gumb **Dalje** (Next). I na kraju imamo završni dijalog prozor na kojem kliknite gumb Završi (Finish).

NAPOMENA:

U koliko ste nešto pogriješili u podacima prilikom popunjavanja tada kliknite opet na **Alati** (Tools) => **Računi e-pošte...** (E-mail accounts...) pa na slijedećem dijalog prozoru odaberite opciju **Pogledaj ili promijeni postojeće račune e-pošte** (View or Change existing e-mail accounts) i promijenite pogrešne podatke. Na ovaj način možete također OBRISATI neki od e-mail računa pomoću gumba **Ukloni** (Remove).

